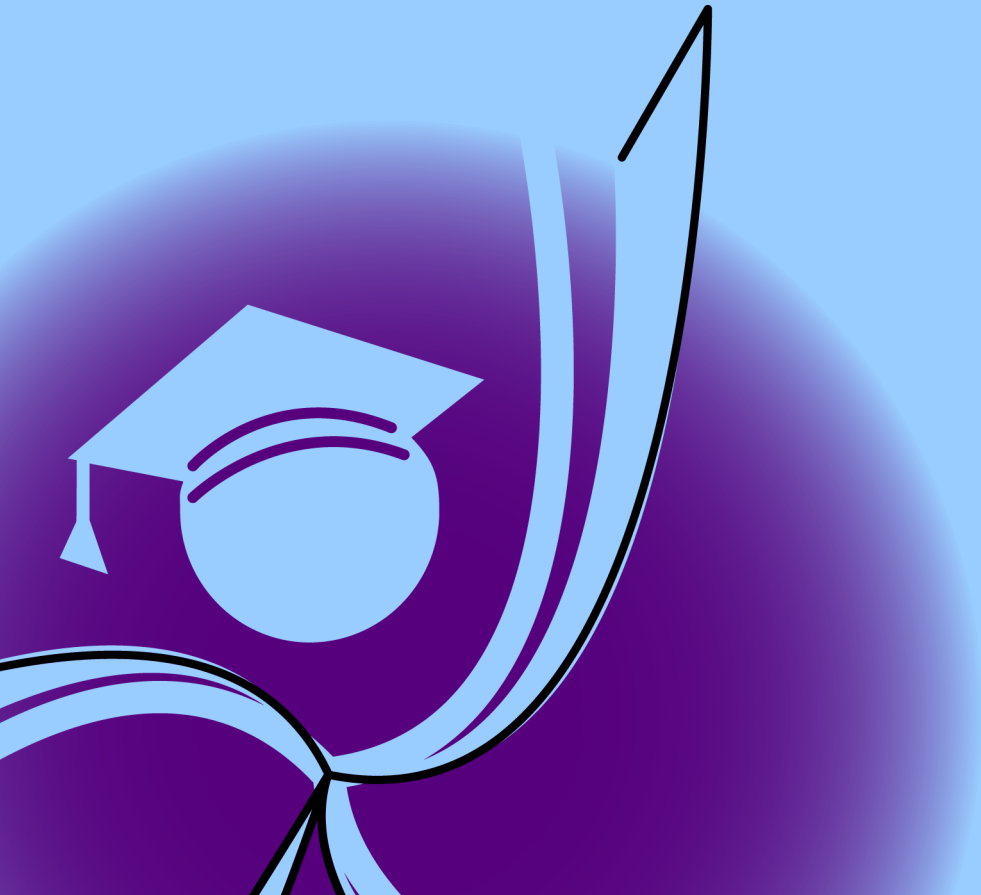


baccalauréat général

Sciences économiques et sociales

SES

Lycée général et
technologique ALAIN



Programme de la spécialité

Une **approche pluridisciplinaire** : sociologie / économie / sciences sociales et politiques

Quelques exemples de questions au programme :

🎓 En **sociologie** :

🎓 Comment la culture influence les choix des individus ?

🎓 Qu'est-ce qui peut amener un individu à transgresser des règles ?

🎓 Naissions-tous avec les mêmes chances ?

🎓 En **économie** :

🎓 Comment un marché fonctionne-t-il ?

🎓 Comment les entreprises, les ménages et l'État peuvent-ils financer leurs activités économiques ?

🎓 Comment peut-on expliquer les difficultés de financement du système de protection sociale ?

🎓 En **sciences sociales et politiques** :

🎓 Qu'est-ce qui peut déterminer le vote des électeurs ?

🎓 Le clivage gauche-droite s'est-il atténué ?



Modalités d'enseignement

La spécialité SES est pour moi si :

- 🎓 J'aime suivre l'actualité et j'ai envie de comprendre les **grands enjeux économiques, sociaux et politiques** de notre société
- 🎓 J'aime discuter, remettre en cause, faire preuve d'**esprit critique**
- 🎓 J'aime analyser des documents de nature différente, traiter des données statistiques

- 🎓 La spécialité SES permet de préparer les élèves à la **poursuite d'études post-baccalauréat** suivantes :
- 🎓 classes préparatoires économiques et commerciales, classes préparatoires lettres et sciences sociales, formations universitaires d'économie et gestion, de droit, de science politique, de sociologie, de langues étrangères appliquées (LEA), d'administration économique et sociale (AES), instituts d'études politiques, écoles spécialisées : écoles de commerce et management, écoles de communication et journalisme, etc.) ...